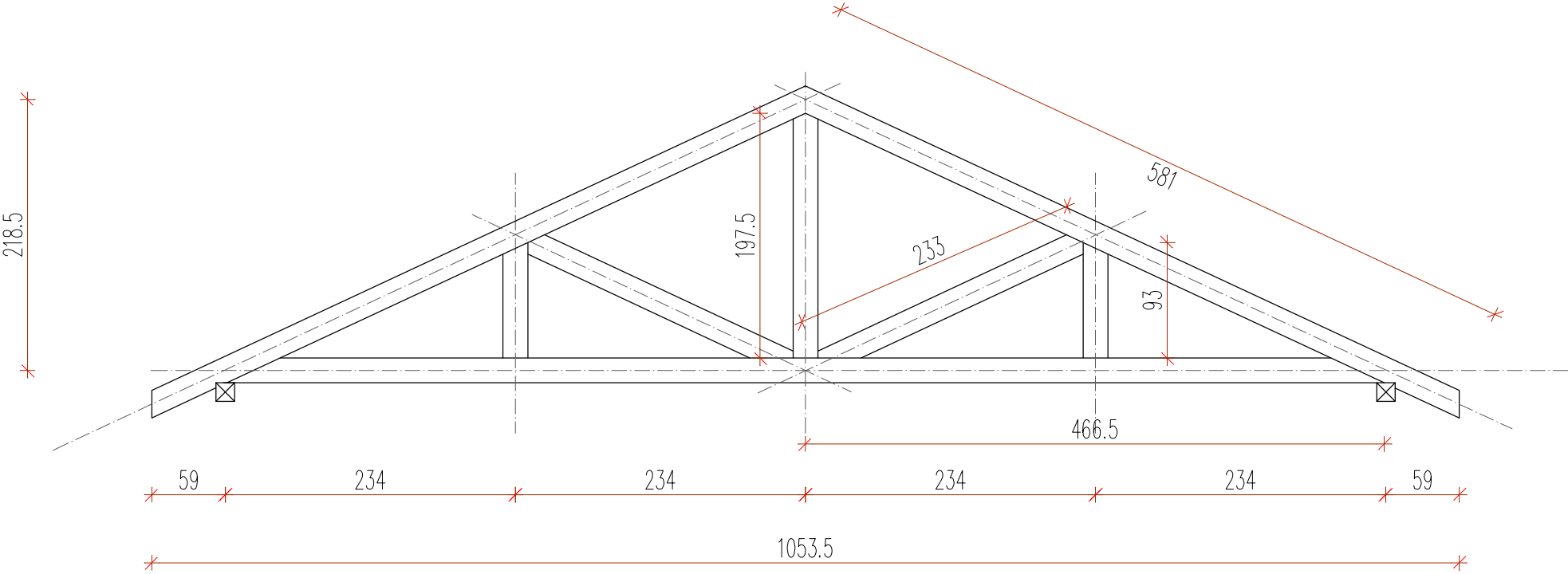


WIĄZAR DACHOWY



MATERIAŁ NA KONSTRUKCJĘ

DREWNO LITE, KLASY C27, hxb [cm] 20.0x3,8
DŁUGOŚĆ ELEMENTÓW : $(4,665+5,81+2,33+0,93) \times 2 + 1,975 = 29,445$ m
POŁĄCZENIA :STALOWE ZŁĄCZA CIESIELSKIE, TYPOWE

LUNAR-2 Krzysztof Janowicz ul. Hallera 33/1 82-500 Kwidzyn		
Inwestor: Nadleśnictwo Cierpiszewo	Skala: 1:50	
Obiekt: budynek na potrzeby szkoły leśnej	Branża: KONSTRUKCJA	
Adres: Dz. nr 26198/4 obr. 0004 Przyłubie		
Nazwa rysunku : WIĄZAR DACHOWY		
Projektował : mgr inż. Krzysztof Janowicz upr. bud. nr 443/Gd/81	Podpis: Data: lipiec 2024	Nr rys.: K 3